

## KLEBEBORD

Die flüssigkeitsdichten Hoch- und Klebeborde sind an den Stoßflächen mit Abstandsblöcken ausgeformt, um eine optimale Fugengeometrie bei Verfugung zu gewährleisten. Um auch Kurven ausbilden zu können, wurden 90° Radensteine in das System integriert. Die Hoch- und Klebeborde sind optimal zum Abgrenzen von flüssigkeitsdichten Flächen sowie zur Einfassung von Zapfsäuleninseln geeignet.

### DIE VORTEILE

- ✓ ·flüssigkeitsdicht aus FD Beton
- ✓ ·integrierte Fugenausbildung
- ✓ ·mit DIBt Zulassung
- ✓ ·als Kurvenstein erhältlich
- ✓ ·eine optimale Fugengeometrie

#### PRODUKT ANFRAGEN

Code Scannen und  
Produktanfrage senden



### FORMAT

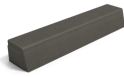
Anthrazit

**Kurve 90°**

L 625 mm B 200 mm H 150 mm

Farbe Artikel-Nr.  
anthrazit 101253**Normalstein**

L 1000 mm B 200 mm H 150 mm

Farbe Artikel-Nr.  
anthrazit 101251**Grau****Kurve 90°**

L 625 mm B 200 mm H 150 mm

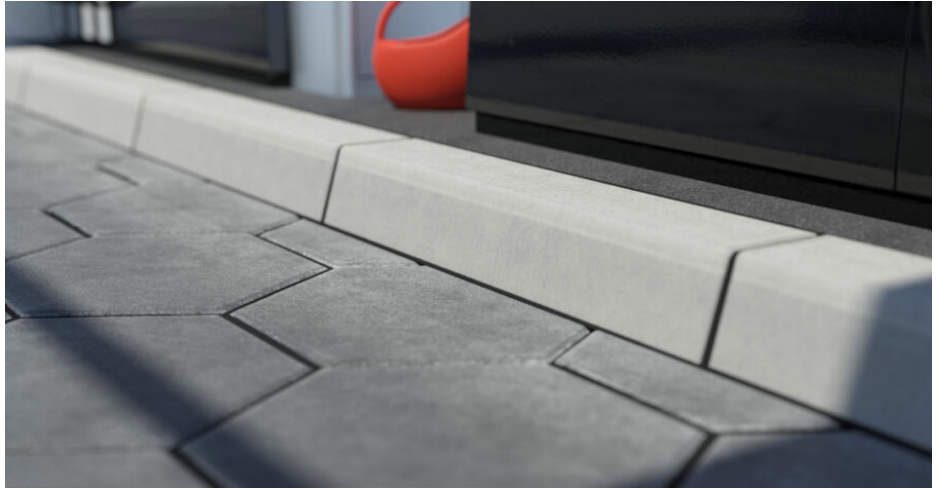
Farbe Artikel-Nr.  
grau 101252**Normalstein**

L 1000 mm B 200 mm H 150 mm

Farbe Artikel-Nr.  
grau 101250**DETAILS**

	ARTIKEL-NR.	LÄNGE mm	BREITE mm	HÖHE mm	FARBE
Kurve 90°	101253	625	200	150	anthrazit
Kurve 90°	101252	625	200	150	grau
Normalstein	101251	1000	200	150	anthrazit
Normalstein	101250	1000	200	150	grau

REFERENZEN



REFERENZEN

