

TRAPEZPOLLERSYSTEM

Unsere flüssigkeitsdichten Anfahrtschutzpoller werden besonders für die Bereiche von Waschplätzen, Be- und Entladezonen, Umschlagplätzen und Tankstellen eingesetzt. Die Elemente können leicht mit Seilschlaufen versetzt und für die langfristige Befestigung mit dem TASIKO® Kleber fixiert werden.

PRODUKT ANFRAGEN

Code Scannen und
Produktanfrage senden



FORMAT

Grau

Trapezstein

L 2000 mm B 380 mm H 650 mm



Farbe Artikel-Nr.
grau 102155

Trapezstein

L 2000 mm B 380 mm H 650 mm



Farbe Artikel-Nr.
grau 102155

L 3000 mm B 380 mm H 650 mm



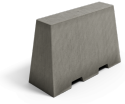
Farbe Artikel-Nr.
grau 102847

FORMAT

Grau

Trapezstein mit Zinkenaussparungen

L 1000 mm B 380 mm H 650 mm



Farbe Artikel-Nr.
grau 101275

DETAILS

	ARTIKEL-NR.	LÄNGE mm	BREITE mm	HÖHE mm	FARBE
Trapezstein	102155	2000	380	650	grau
	103323	1130	510	850	grau
	102847	3000	380	650	grau
Trapezstein mit Zinkenaussparungen	101275	1000	380	650	grau